

VÝŠKOVÝ SYSTÉM BPV

SOUŘADNICOVÝ SYSTÉM JTSK


atelierpromika
 projektová činnost v dopravě

 Muchova 9/223, Praha 6, 160 00
 Ing. Jaroslav Míka
 tel. +420 224 316 794, fax +420 224 324 833
 e-mail: mika@promika.cz
 IČO: 26080273

OBJEDNATEL: Městský úřad Brandýs nad Labem – Stará Boleslav, Masarykovo náměstí č.1,2, PSČ 250 01

VYPRACOVAL: Ing. Markéta Hortigova

TECHNICKÁ KONTROLA: Ing. Václav Pivoňka

ODPOVĚDNÝ PROJEKTANT: Ing. Petr Macek

HLAVNÍ INŽENÝR PROJEKTU: Ing. Jaroslav Míka

AKCE: REKONSTRUKCE ULICE PRAŽSKÉ V BRANDÝSE NAD LABEM - STARÉ BOLESLAVI

 ČÁST: **B. Stavební část**

STAVEBNÍ OBJEKT: SO 110.2 KOMUNIKAČNÍ PLOCHY V PŘIDRUŽENÉM PROSTORU

PŘÍLOHA: Uliční, liniové vpusti a jejich přípojky

 Č. PŘÍLOHY:
B.2.1.5

STUPEŇ: PDPS

DATUM: 05/2014

MĚŘÍTKO:

FORMÁT:

5 x A4

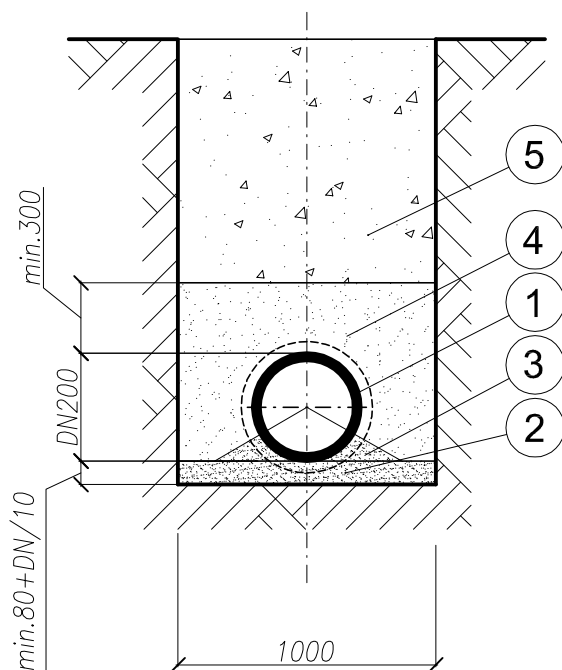
B.2.1.5.1 Tabulka kanalizačních přípojek UV

SO	Stoka	Typ přípojeky	Číslo přípojeky	Kóta stoky v místě připojení na stoku		Kóta dna přípojeky v místě připojení	Kóta přípojeky v místě UV/VK		Délka přípojeky		Spád přípojeky	Křížení podz.sítí
				Terén	Dno		Terén	Dno odtok	Vodorovná	Svislá		
				m.n.m.	m.n.m.		m.n.m.	m.n.m.	m	m	%	
SO 110.2	600/900	B	UV0	194,02	190,22	190,82	193,85	192,60	20		8,88	sděl.kabel,vodovod
SO 110.1	600/900	A	UV1	193,64	189,85	190,45	193,53	192,22	3,7	1	20,81	vodovod
SO 110.1	600/900	A	UV2	193,6	189,83	190,43	193,55	192,24	3,9	1	20,77	ruš.vodovod a ruš.dešt.kanal.
			UV2-zdvojená						1,6			
SO 110.1	600/900	B	UV3	192,42	189,28	189,88	192,30	190,99	5,5		20,18	vodovod
SO 110.1	600/900	A	UV4	192,34	189,24	189,84	192,26	190,95	3	0,5	20,33	ruš.vodovod a ruš.dešt.kanal.
SO 110.1	600/900	B	UV5	191,68	188,88	189,48	191,52	190,21	7,7		9,48	vodovod
SO 110.1	600/900	A	UV6	191,13	188,42	189,02	191,03	189,72	2,7	0,5	7,41	ruš.vodovod a ruš.dešt.kanal.
SO 110.1	600/900	B	UV7	190,9	188,2	188,8	190,75	189,44	8,8		7,27	vodovod
SO 110.2	600/900	B	UV7A	190,51	187,79	188,39	190,62	189,37	23		4,24	VO,plyn, vodovod,ruš.vodovod
SO 110.1	600/900	A	UV8	190,22	187,36	187,96	190,16	188,85	2,2	0,5	17,73	0
SO 110.1	600/900	B	UV9	190,1	187,19	187,79	190,04	188,73	4,5		20,89	vodovod, ruš.vodovod
SO 110.1	700/1050	A	UV10	189,71	186,65	187,35	189,64	188,33	2,1	0,5	22,86	ruš.vodovod a ruš.dešt.kanal.
SO 110.1	700/1050	B	UV11	189,42	186,44	187,14	189,32	188,01	5,4		16,11	vodovod, ruš.vodovod
			UV11-zdvojená						1			
SO 110.1	700/1050	A	UV12	189,04	186,11	186,81	188,98	187,67	2	0,5	18	ruš.vodovod a ruš.dešt.kanal.
SO 110.1	700/1050	B	UV13	188,84	185,86	186,56	188,77	187,46	5,5		16,36	vodovod, ruš.vodovod
SO 110.1	700/1050	A	UV14	188,63	185,6	186,3	188,58	187,27	1,8	0,6	20,56	ruš.dešt.kanal.
SO 110.1	700/1050	B	UV15	188,37	185,3	186	188,30	186,99	5,7		17,37	vodovod, ruš.vodovod
SO 110.1	700/1050	A	UV16	188,12	185,06	185,76	188,08	186,77	2	0,6	20,5	ruš.dešt.kanal.
SO 110.1	700/1050	B	UV17	188,04	184,91	185,61	187,96	186,65	5,1		20,39	vodovod, ruš.vodovod
SO 110.2	600/900	A	VK1	191,32	188,57	189,17	191,27	190,73	19,9	0,5	5,34	ruš.VO,kanal,vod,ruš.vod,VO
SO 110.2	700/1050	A	VK2	188,0	184,79	185,49	188,00	187,46	11,1	0,5	13,26	VO, vodovod
	UV1-UV17 UV0,UV7A VK1,VK2								74,2 43 31	5,7 0 1		

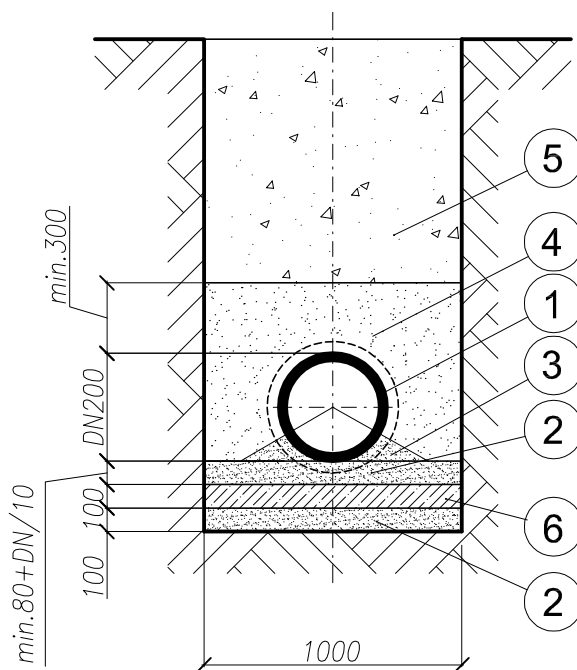
ULOŽENÍ POTRUBÍ PP

- POTRUBÍ PP DN200 SN10

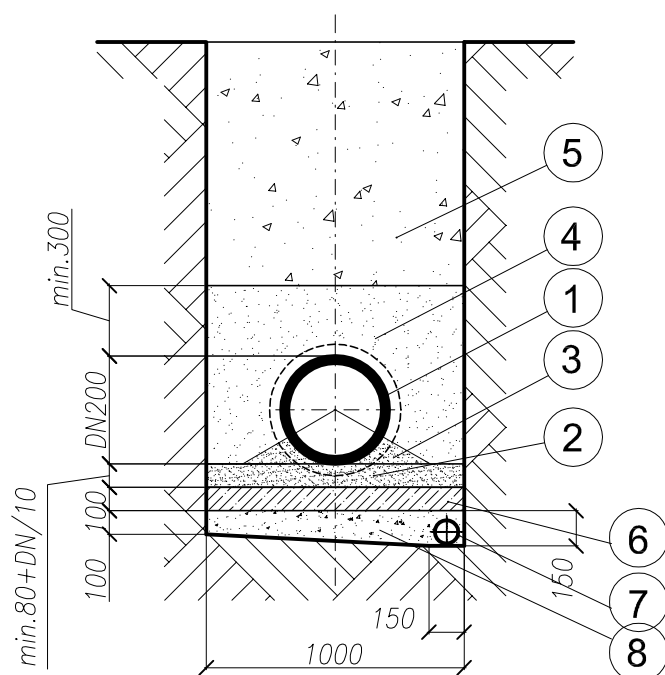
BEZ SPODNÍ VODY



BEZ SPODNÍ VODY
PŘI NEVHODNÉM PODLOŽÍ



PŘI VÝSKYTU SPODNÍ VODY

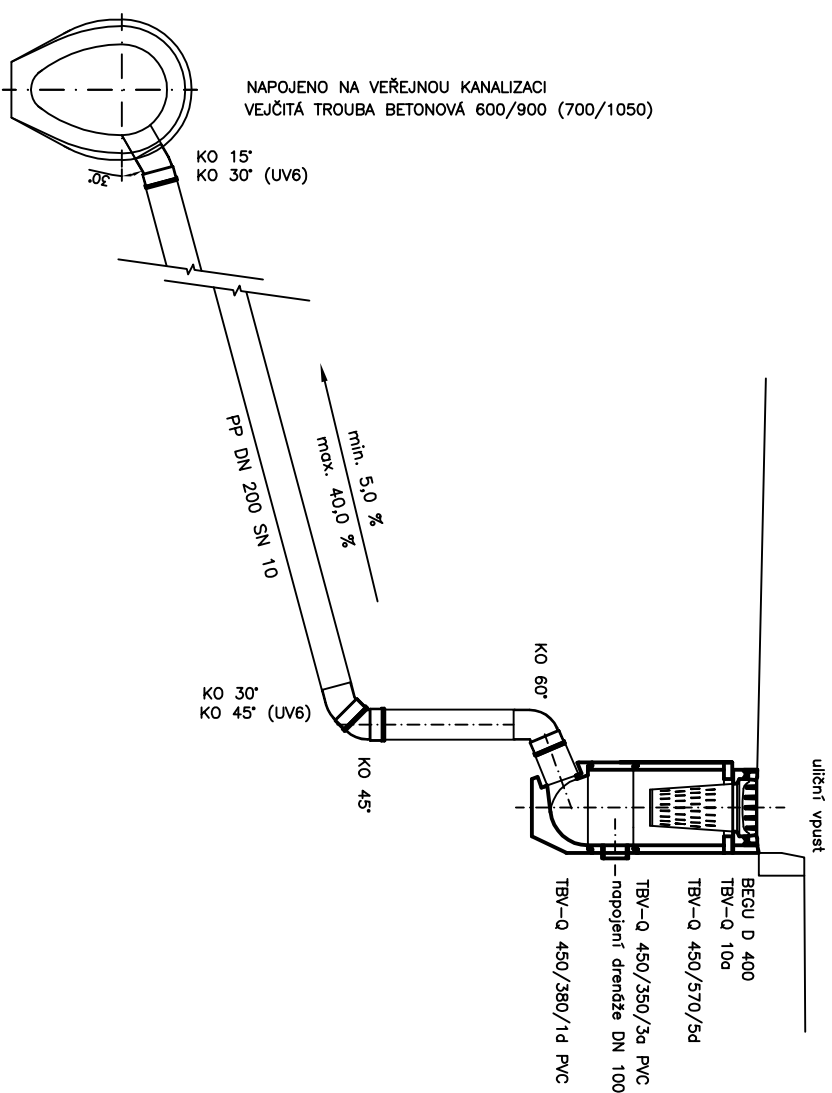


LEGENDA:

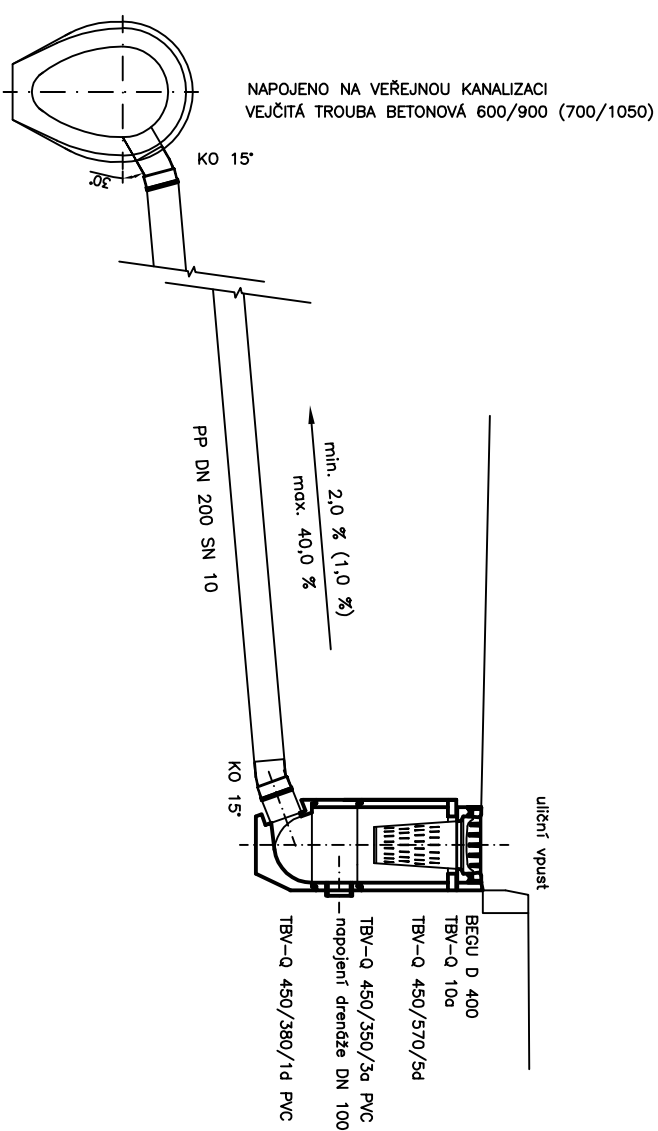
- 1 KANALIZAČNÍ POTRUBÍ - PP
- 2 PÍSKOVÉ LOŽE
- 3 PODSYPOVÉ KLÍNY PÍSKOVÉHO LOŽE
- 4 OBSYP PÍŠČITOU ZEMINOU
- 5 ZHUTNĚNÝ ZÁSYP NESOUDRŽNOU ZEMINOU
- 6 PODKLADNÍ BETON C 12/15
- 7 DRENÁŽNÍ TRUBKA DN 100 V DRENÁŽNÍM ŠTĚRKU
- 8 ŠTĚRKOPÍSKOVÝ PODSYP

B.1.8.2. Vzorové uložení potrubí

Typ A SE SVISLÝM ÚSEKEM



Typ B
Bez svislého úseku

TYPE A

SE SVISLÝM ÚSEKEM

Түр В

BEZ SVISLÉHO ÚSEKU

B.1.8.3 Podélné profily přípojek včetně UV